

藤女子大学 文学部

日本語・日本文学科
進学説明会

2023年6月10日





本日のプログラム

第1部 14:30~15:30

- 1) 入試日程について
- 2) 総合型入試 解説

第2部 15:40~17:00

- 1) 総合型入試 体験談を聞いてみよう
- 2) 個別質問コーナー



入試日程について

2024年度 藤女子大学 文学部 日本語・日本文学科入試日程

- 2023年10月21日(土) 総合型入試
- 2023年11月18日(土) 推薦型入試

年内入試

- 2024年 2月13日(火) 一般入試:3科目
(英語、社会、国語)
- 2024年 2月14日(水) 一般入試:2科目
(英語または社会、国語)
- 2024年 3月14日(木) B日程入試(国語)



01 一般人試

2024年度 一般入試（3科目・2科目）

2024 1

日	月	火	水	木	金	土
	1	2	3	4	5	6
7	8	9	10	11	12	13
14	15	16	17	18	19	20
21	22	23	24	25	26	27
28	29	30	31			

2

日	月	火	水	木	金	土
				1	2	3
4	5	6	7	8	9	10
11	12	13	14	15	16	17
18	19	20	21	22	23	24
25	26	27	28	29		

●2024年2月13日（火）
3科目：英語、社会、国語
国語は小説、現代評論、古典

●2024年2月14日（水）
2科目：英語または社会、国語
国語は小説、現代評論、古典

漢文は独立した問題としては出題されない

2024年度 一般入試（B日程）

3

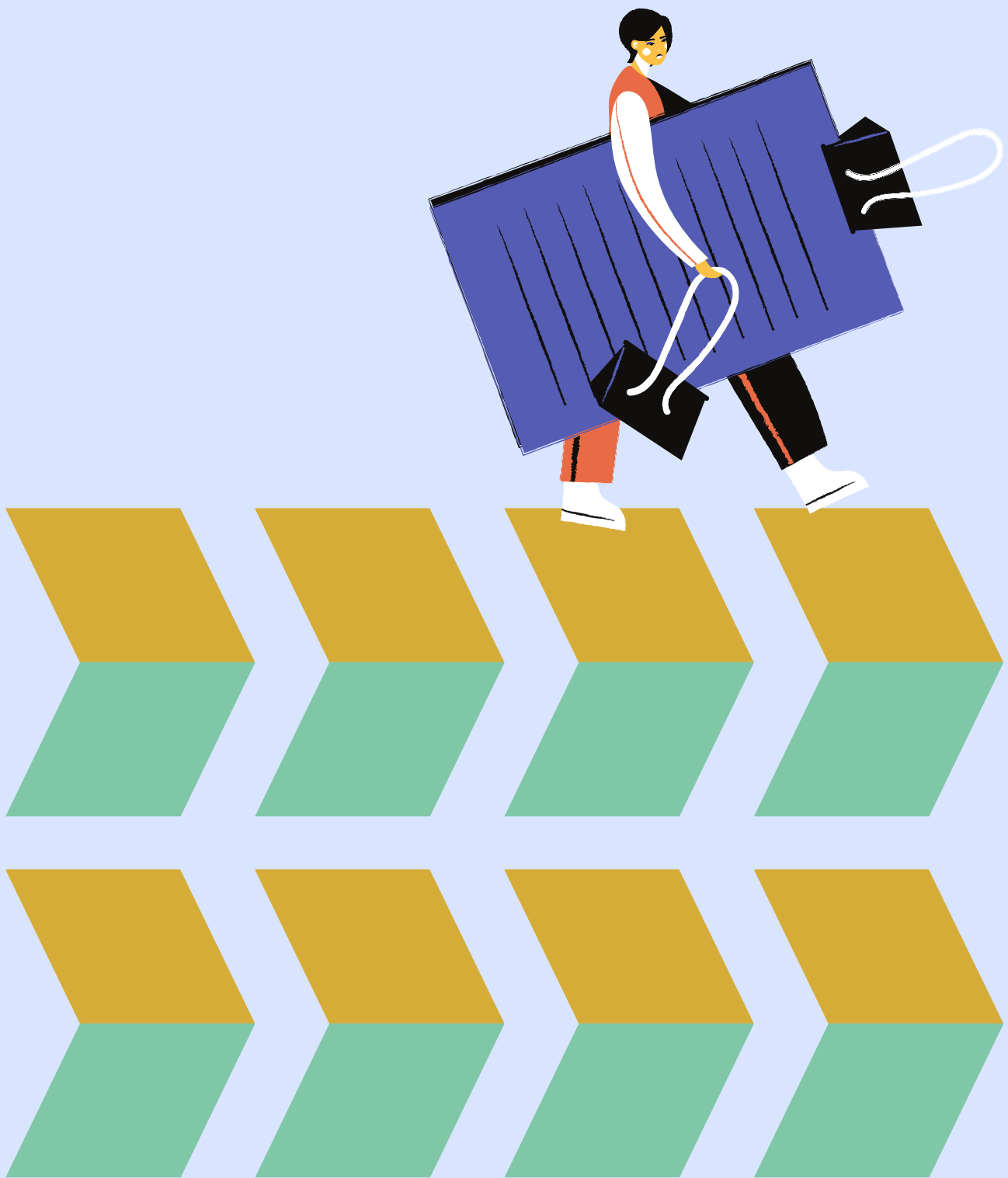
日	月	火	水	木	金	土
					1	2
3	4	5	6	7	8	9
10	11	12	13	14	15	16
17	18	19	20	21	22	23
24	25	26	27	28	29	30
31						

●2024年3月14日（木）

国語のみ

近代以降の文章、古典

漢文は独立した問題としては出題
されない



02 年内入試

年内入試に関する特記事項

- 年内入試とは？
→ 総合型入試、推薦型入試
- 年内入試の場合は藤女子大学専願となる。
- 年内入試で受験した学科を年明けのA日程・B日程入試でも受験する場合、受験料は無料。

2024年度 総合型入試

課題提示開始日
Post@netに掲載

課題提出締切日

(出願締切日より遅いため、
出願を忘れないようにご注意ください!)

- 2023年10月21日(土)
課題(事前提出)+面接
- 面接は提出された課題について20分程度。

9

日	月	火	水	木	金	土
					1	2
3	4	5	6	7	8	9
10	11	12	13	14	15	16
17	18	19	20	21	22	23
24	25	26	27	28	29	30

10

日	月	火	水	木	金	土
1	2	3	4	5	6	7
8	9	10	11	12	13	14
15	16	17	18	19	20	21
22	23	24	25	26	27	28
29	30	31				

2024年度 推薦型入試

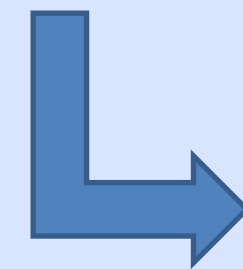
11

日	月	火	水	木	金	土
			1	2	3	4
5	6	7	8	9	10	11
12	13	14	15	16	17	18
19	20	21	22	23	24	25
26	27	28	29	30		

●2023年11月18日(土)

出願時: 大学入学希望理由書

試験: 小論文、面接



①内容理解

②自身の見解



「受験生ナビ」Q&Aを
ぜひご覧ください

オープンキャンパス 2023

春の

OPEN CAMPUS



進路をこれから考える方向けのイベント!

3.25 (土)

文学部

14:00~16:30

3.26 (日)

人間生活学部

14:00~16:30

夏の

OPEN CAMPUS

年間最大のメインイベント!

7.22 (土)

人間生活学部

10:00 ~ 12:30
14:00 ~ 16:30

7.23 (日)

文学部

10:00 ~ 12:30
14:00 ~ 16:30

秋の

OPEN CAMPUS

推薦入試受験希望者におすすめのイベント!

9.16 (土)

文学部

14:00~16:30

9.17 (日)

人間生活学部

14:00~16:30

平日夜に実施いたします。どうぞお気軽にご参加ください。

NIGHT OPEN CAMPUS

保護者・社会人の方 対象

予告!

- 平日夜のミニオープンキャンパスです。
- 大人の皆様向けに、本学教員が模擬講義を行います。
ご興味がありましたらぜひご参加ください。
- 卒業生の方も大歓迎です。お待ちしております！
- ※講義内容・ご予約フォームなど詳細は、7月中旬頃に公開予定です。
- ※高校生以下で参加希望の場合、保護者と一緒に申し込みください。

開催内容について

- ◆日時 8月4日(金) 18:00~19:30
受付開始 17:30~
- ◆会場 藤女子大学北16条キャンパス
(札幌市北区北16条西2丁目)
- ◆定員数 30名程度
- ◆プログラム ◎本学教員による模擬講義(予定)
◎キャンパスツアー
- ◆申込期間 7月中旬~8月1日(水)
- ◆その他 参加費無料、服装自由



ナイト・オープンキャンパス

8月4日(金)

18:00~19:30

ご好評につき
本年度も開催決定!



本日のプログラム

第1部 14:30~15:30

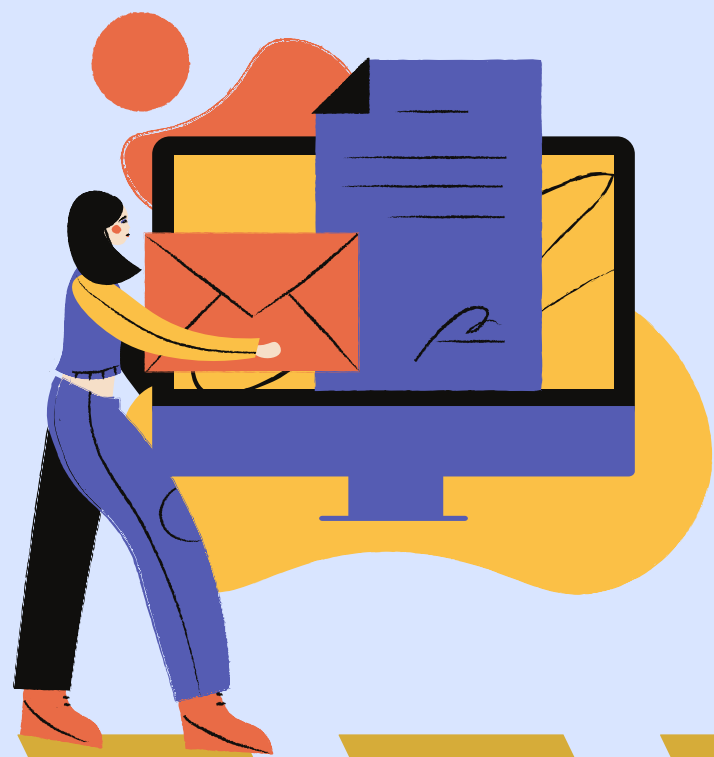
1) 入試日程について

2) 総合型入試 解説 ←

第2部 15:40~17:00

1) 総合型入試 体験談を聞いてみよう

2) 個別質問コーナー



総合型入試について

綜合型入試
定員

募集定員

・15名



総合型入試 課題

タイプⅠ：創作

- ・それ自体は作品として完結している、ある作品の続きを自由に創作する。
- ・作品は原則として小説。
近代以前のものからの場合もあり。
→ 現代文で続きを書けばOK



自由な想像力、創作力に加え、
原テキストとの整合性が重要。



タイプⅡ：調査報告

総合型入試 課題

- ある文章、人物、地域、時代、テーマ等に関してレポートを作成する。
- 「～世紀の・・・について」のような比較的広いテーマが設定される。



教科書や国語便覧等の資料集、書籍、信頼できるインターネット情報などの活用による調査・資料解析・問題把握を期待。



総合型入試 課題



分量など

- おおよそ2,000字～4,000字
- ワードプロソフト（Wordなど）による打ち込みでも手書きでも可。
- 打ち込みの場合も、改行などのルールは原稿用紙のそれに準じる。