

2019年度

学校法人藤学園
事業報告書

自：2019年4月1日
至：2020年3月31日



目次

1. 学園の概要

(1) 建学の精神	P	1
(2) 藤学園の沿革	P	2
(3) 設置する学校・学部・学科等及び学生・生徒・園児数	P	5
(4) 学園の組織	P	6
(5) 役員の概要	P	7
(6) 教職員の状況	P	9

2. 事業の概要

(1) 藤学園の未来共創ビジョン	P	10
(2) 学園の事業	P	11
(3) 藤女子大学	P	11
(4) 藤女子中学校・高等学校	P	27
(5) 各藤幼稚園	P	31
(6) 新型コロナウイルス感染症に関する対応	P	31

【参考 2020年5月1日現在学生・生徒・園児数】	P	33
---------------------------	---	----

3. 財務の概要

(1) 2019年度決算の概要	P	34
(2) 藤学園の財政の現状と課題	P	36

【事業報告書資料】

※学校会計の説明	P	37
※2019年度計算書類	P	42
※計算書類経年推移表(5年間)	P	48
※財務比率推移表(5年間)	P	53

1 学園の概要

(1) 建学の精神

教育基本法及び学校教育法に従い、設立母体である殉教者聖ゲオルギオのフランシスコ修道会が掲げるカトリックの精神に基づいて、人間性豊かな教育を行うことを目的とする。

藤 学 園 の 教 育

ひとりひとりの 咲くべき花を 咲かせよう
うつくしく やさしく しなやかに

藤学園の教育は、キリスト教の愛の精神に基づいて、
全人格的な人間育成を目指しています。

カトリックとは「普遍」の意味であり、
特定の民族・人種・国家・文化などに
とらわれない教えであることをあらわしています。

それぞれの教育段階に応じて
知的、精神的、宗教的真理の探求に励み、
人々への貢献、女性としての固有の特性を正しく認識し、
賢明にして包容力のあるあたたかい謙虚な人格を
育てるように努めています。

また、神に愛され生かされている自己の存在の神秘を知り、
聖なるものへの感謝と
畏敬の念を大切に育てることを目標にしています。

(2) 藤学園の沿革

1920(大正9)年本学園の創設者であるキノルド司教は、札幌での布教活動の中で、北海道の発展のためには、とりわけ、女子教育が最も重要であると考え、本国ドイツから修道女を招きました。師とともに3人の若き修道女は、信仰心に支えられた情熱と勇気をもって、異国の地札幌に確固とした愛の教育の根を下ろし、今日の藤学園の礎を築きました。

1925(大正14)年「札幌藤高等女学校」として入学者167名で発足しましたが、その後の出生数の急増等に伴い、道内を中心に幼稚園、高等学校、大学等を相次いで開設いたしました。

現在、幼稚園6園、中学校1校、高等学校3校、大学1校の11校を設置し、在籍者数4千百余名を擁する総合学園として「建学の精神」を受け継ぎながら発展してまいりました。この間の卒業生数延14万名を超えて、全国のあらゆる分野で活躍をしています。

年 月	概 要
1924 年 9月	9月28日校舎上棟式を行い、この日を開校記念日と定める
1925 年 4月	札幌藤高等女学校を開設。設立者ヴェンセスラウス・キノルド
1934 年11月	マリア幼稚園(現小樽藤幼稚園)を開設
1938 年 4月	藤幼稚園(札幌市)を開設
1940 年12月	財団法人札幌藤高等女学校に改組 理事長に長船ヒロ就任
1944 年12月	理事長に牧野キク就任
1947 年 3月	財団法人札幌藤高等女学校を財団法人藤女子専門学校と改称し、専門学校令による藤女子専門学校(国語科・生活科)が認可
1948 年 4月 6月	新制度により札幌市に藤女子高等学校全日制課程普通科、同中学校を開設 財団法人藤女子専門学校から財団法人藤学園へ名称を変更 理事長・校長に牧野キク就任
1950 年 4月	藤女子短期大学を開設(国文科・英文科・家政科) 函館藤幼稚園を開設
1951 年 2月 3月	学校法人藤学園に組織変更 理事長にクサヴェラ・レーメ就任 藤女子専門学校を廃止
1952 年 4月	新懇藤学園設置認可
1953 年 4月	藤学園旭川高等学校(現旭川藤女子高等学校)を開設
1954 年 4月 4月	藤学園旭川中学校を開設 新懇藤学園中学校を開設

1954 年 4月	藤保育専修学校開設
1955 年 4月 4月 4月 4月 3月	藤女子短期大学保育科を開設 旭川藤幼稚園を開設 学園創立 30 周年記念式典を挙 青森藤幼稚園を開設 藤保育専修学校を廃止
1956 年 4月	北見藤女子高等学校、同中学校を開設
1958 年 4月	新壱藤学園高等学校を開設
1960 年 4月	藤女子短期大学に別科(家政専修)を開設
1961 年 4月	藤女子大学文学部(国文学科・英文学科)を開設
1962 年 4月	苫小牧藤幼稚園を開設
1963 年 4月	理事長にパウラ・ワイルケ就任
1965 年 4月	草加藤幼稚園(埼玉県草加市)を開設
1965 年 9月	学園創立 40 周年記念式典を挙
1968 年 4月	大麻藤幼稚園(江別市)を開設
1968 年10月	藤女子大学・藤女子短期大学校舎・図書館、藤学園講堂新築落成式を挙
1970 年 3月	新壱藤学園、新壱藤学園中学校・新壱藤学園高等学校を廃止、生徒及び教職 員を札幌の藤女子中学校・高等学校に収容
1971 年10月	理事長に多田春代就任
1975 年11月	学園創立 50 周年記念式典を挙
1981 年 9月	理事長に宇山銈子就任
1984 年 6月	藤学園セミナーハウス落成
1985 年 9月	藤女子中学校・藤女子高等学校創立 60 周年記念式典を挙
1992 年 4月 3月 4月	藤女子大学人間生活学部(人間生活学科・食物栄養学科)を開設 藤女子大学・藤女子短期大学花川校舎落成 理事長に多田春代就任
1998 年 4月	理事長に安井匡子就任
2000 年 4月	藤女子大学文学部に文化総合学科、人間生活学部に保育学科を開設 藤女子短期大学募集停止(短期大学→大学) 藤女子大学文学部英文学科を英語文化学科に、国文学科を日本語・日本文学 科に名称変更
2001 年 8月	藤女子短期大学廃止認可

2002 年 4月	藤女子大学大学院人間生活学研究科を開設
2003 年 2月	旭川藤女子中学校及び北見藤女子中学校廃止認可 キノルド資料館落成
2005 年 4月 2006 年10月 2007 年 4月 2015 年 9月 2019 年 4月	大麻藤幼稚園設置者変更(学校法人北海道カトリック学園へ移管) 藤学園創立 80 周年記念式典を挙 理事長に永田淑子就任 藤学園創立 90 周年記念式典を挙 旭川藤女子高等学校・北見藤女子高等学校設置者変更(学校法人北海道カトリック学園へ移管)
2020 年 4月	藤女子大学人間生活学部子ども教育学科開設(人間生活学部保育学科募集停止) 旭川藤幼稚園設置者変更(学校法人北海道カトリック学園へ移管)

(3) 設置する学校・学部・学科等及び学生・生徒・園児数

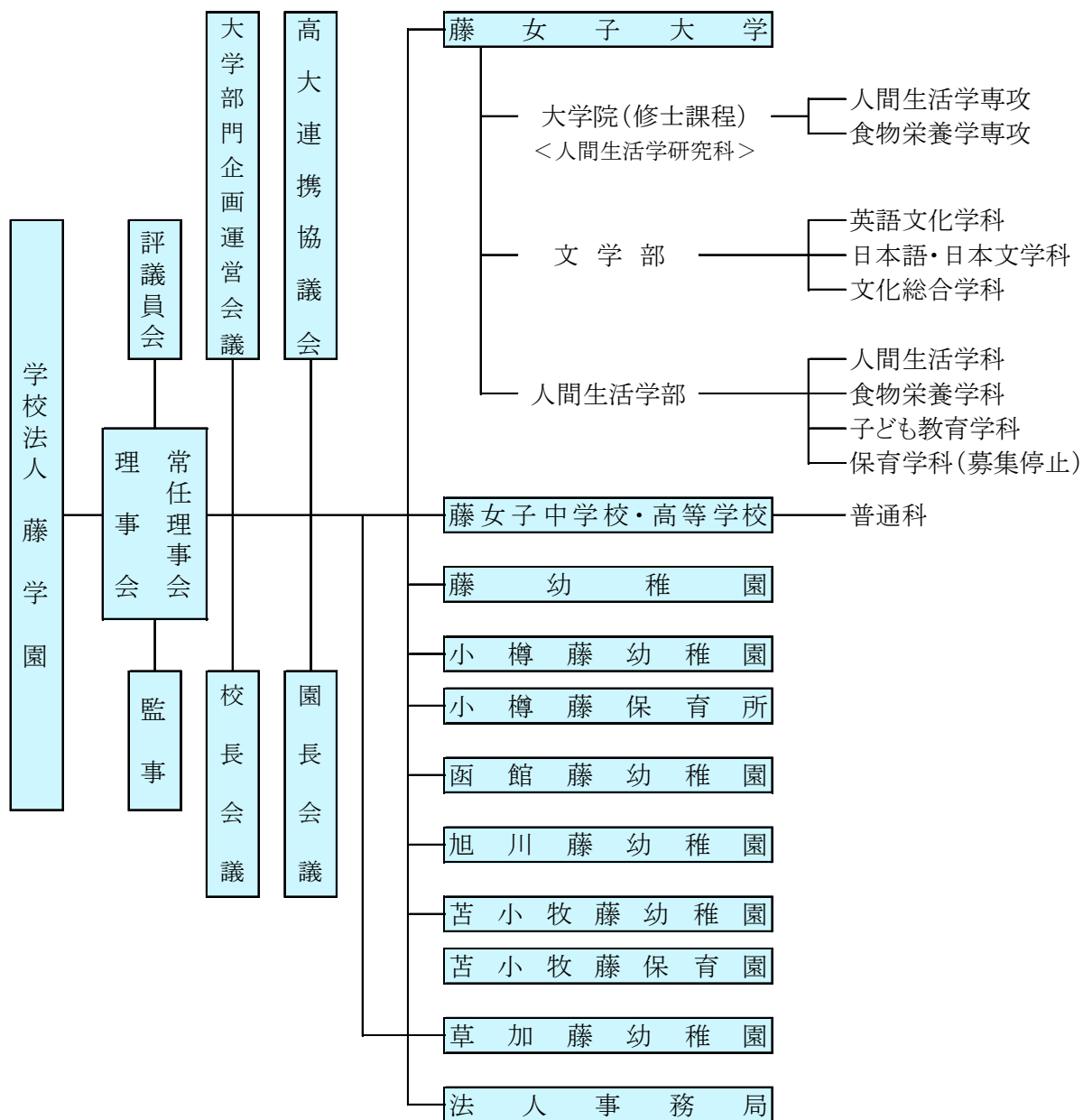
(2019年5月1日現在)

学校名	学部等		入学定員	入学者数	収容定員	在籍者数
藤女子大学	人間生活学研究科	人間生活学専攻	8	2	16	6
		食物栄養学専攻	8	3	16	13
	文学部	英語文化学科	80	96	320	389
		日本語・日本文学科	80	99	320	393
		文化総合学科	80	98	320	392
	人間生活学部	人間生活学科	80	61	320	238
		食物栄養学科	80	81	320	350
		保育学科	80	65	320	314
	合計			496	505	1952

学校名	課程等	入学定員	入学者数	収容定員	生徒数
藤女子高等学校	全日制課程普通科	160	128	480	369
藤女子中学校	中高一貫教育	160	111	480	361
合計		320	239	960	730

幼稚園名	収容定員	園児数
藤幼稚園	140	88
小樽藤幼稚園	90	75
函館藤幼稚園	150	116
旭川藤幼稚園	150	122
苫小牧藤幼稚園	145	112
草加藤幼稚園	120	55

(4) 学園の組織



(5) 役員概要

理事定員 11名 監事定員 2名

2019年5月1日現在

選任区分	氏名	就任年月日	現職	備考
理事長	永田 淑子	2017/4/1		
第1号 理事 (修道会)	ゴルトベック エリザベト・マリア	2016/4/1	修道会代表役員	非常勤
	永田 淑子	2017/4/1	藤学園理事長	
第2号理事 (学長・校長)	渡邊 清子	2016/4/1	修道会役員	非常勤
	石川 直美	2016/4/1	藤女子中学校・高等学校長	
	ハンス ユーゲン・マルクス	2017/4/1	藤女子大学長	
第3号理事 (評議員)	井上 泰則	2016/4/1	藤女子大学事務局長	
	木村 晶子	2016/4/1	藤女子大学教授	
	野口 恭子	2018/4/1	藤幼稚園長	
第4号理事 (学識経験者)	池田 隆幸	2018/4/1	藤女子大学副学長	
	松岡 健一	2018/4/1	元室蘭工業大学学長	非常勤
	吉田 洋一	2016/4/1	元北海道教育長	非常勤
監事	里村 美喜夫	2016/4/1	司法書士	非常勤
	舩田 雅彦	2016/4/1	弁護士	非常勤

評議員定員 23 名

選任区分	氏 名	就任年月日	現 職	備 考
第1号 (法人職員)	井 上 泰 則	2016/4/1	藤女子大学事務局長	
	川 本 勉 生	2017/4/1	藤女子高等学校教頭	
	佐々木 壽 幸	2016/4/1	藤学園法人事務局長	
	塚 田 順 子	2016/4/1	藤女子中学校教頭	
	福 原 直 樹	2019/4/1	藤女子大学財務課長	
	柳 本 睦 子	2019/4/1	藤女子大学事務局長補佐	
	渡 部 厚	2016/4/1	藤女子中学校・高等学校事務長	
第2号 (卒業生)	遠 藤 祐 子	2016/4/1	藤女子中学校・高等学校職員	
	木 村 晶 子	2016/4/1	藤女子大学教授	
	田 口 恭 子	2016/4/1	藤女子大学財務課参与	
	野 口 恭 子	2018/4/1	藤幼稚園長	
	深 見 玲 子	2019/1/26	藤の実会会長	
	宮 崎 妙 子	2016/4/1	藤女子中学校教諭	
	小 倉 悦 子	2018/3/1	藤の木会会長	
第3号 (理事)	石 川 直 美	2016/4/1	藤女子中学校・高等学校長	
	渡 邊 清 子	2019/4/1	修道会役員	
	ゴールトベック エリザベト・マリア	2019/4/1	修道会代表役員	
第4号 (学識経験者)	池 田 隆 幸	2018/4/1	藤女子大学副学長	
	真 田 俊 之	2016/4/1	藤女子中学校・高等学校 PTA 会長	
	永 田 淑 子	2018/4/1	藤学園理事長	
	ハンス ユーゲン・マルクス	2018/4/1	藤女子大学長	
	松 岡 健 一	2018/4/1	元室蘭工業大学長	
	吉 田 洋 一	2016/4/1	元北海道教育長	

(6) 教職員の状況

(2019年5月1日 現在)

学 校 名	教 員			職 員		
	本 務	兼 務	計	本 務	兼 務	計
藤女子大学	85	307	392	61	34	95
藤女子高等学校	25	17	42	7	5	12
藤女子中学校	21	15	36	5	7	12
藤幼稚園	8	6	14	0	4	4
小樽藤幼稚園	7	1	8	1	4	5
函館藤幼稚園	10	5	15	3	4	7
旭川藤幼稚園	10	5	15	4	1	5
苫小牧藤幼稚園	11	5	16	3	3	6
草加藤幼稚園	5	0	5	1	9	10
合 計	182	361	543	85	71	156